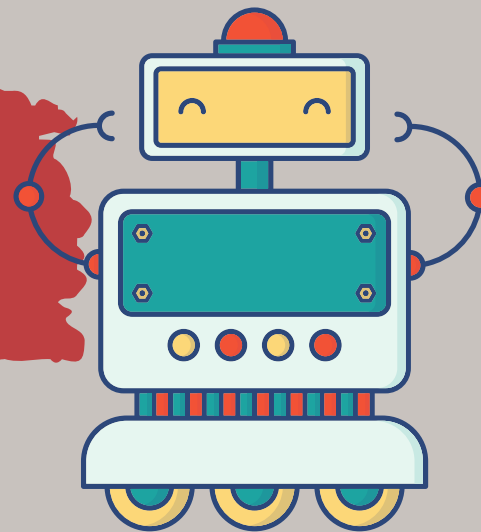


ORGANIZÉR NA STENU

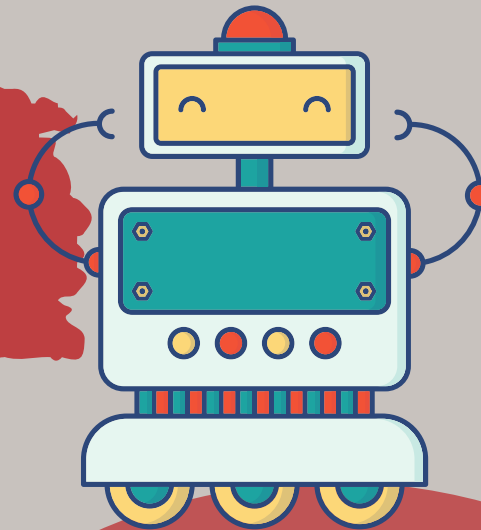
Návod na výrobu



Tento nástenný organizér pomôže vašim deťom mať veci na poriadku a zároveň veselo ozdobí stenu v detskej izbe.



BUDEME POTREBOVAŤ



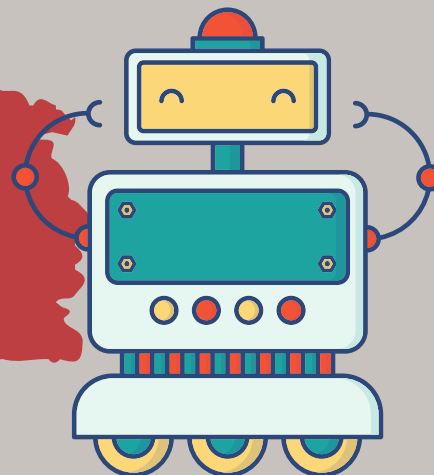
- vodeodolná fixa
- orezávací nôž a podložka
- nožnice
- biela akrylová farba a štetec
- 6 škatúl' od mlieka alebo iných tetrapakov plus papierové rolky a iné obaly podľa vlastného výberu
- farebné lepiace pásky
- kelímky od jogurtu
- lepidlo
- guľatá drevená palica, cca 30 cm, ϕ cca 2,5 cm
- špendlíky na pomoc pri lepení
- farebné nálepky

- nálepky očí
- akrylová farba
- farebné papiere
- rôzne ozdoby
- drevené korálky
- špagát

Zadná stena

- veľká ostrá ihla
- pevná krabica, napríklad vo veľkosti 50 x 30 cm
- Farebný kartón na prekrytie v príslušnom rozmere t.j. 50 x 30 cm
- Vzorové spony

POSTUP



1

Všetky Tetrapaky veľmi dôkladne umyte saponátom, osušte ich a vystrihnite si figúrky robotov.

Vystrihnite si vyššie aj nižšie škatule. Na škatule si nakreslite pomocou fixy obrysy očí a vyrežte nožom.

Tvary pripevnite lepiacou páskou na podložku (nemusí to byť ešte zadná stena) a približne určte vzdialenosti. Uistite sa, že medzi krabicami je dostatok miesta. Kelímky s jogurtov môžete použiť ako klobúčiky, rolky ako uši, je to len na vás a vašej fantázii 😊

Spodných troch robotov spojíme okrúhlou palicou, ktorá bude slúžiť ako stojan na lepiace pásky. Nakreslite kruhy, cez ktoré bude palica vložená a vyrežte ich pomocou noža.



2

Vonkajšiu stranu škatule od mlieka natrieme bielou akrylovou farbou. Na prekrytie budete pravdepodobne potrebovať 2-3 vrstvy. Zadná strana nemusí byť natretá, keďže roboti budú visieť na stene. Kelímky a rolky natrite striebornou farbou. Na krabice si nalepte rôzne tlačítka a spínače, ktoré by na robotoch nemali chýbať.

Na tento účel môžete použiť strieborné obalové materiály, ako sú škatule od mlieka alebo alumíniová fólia. Nohy môžu vyzeráť veľmi odlišne: V našom príklade má robot vľavo cik-cak nohy vyrobené z plagátu, ten v strede má nohy s brmbolcom a ten napravo má nohy z tetrapaku. Buďte kreatívni a použite materiál, ktorý máte doma. Rezné hrany tetrapakov môžete obaliť aj do farebných lepiacich pásov, zpevní to povrch a vyzerá to lepšie.



3

Pevný kartón alebo dosku prekryte farebným kartónom. Toto bude vaša zadná stena. Pripevnite naň všetky časti robota lepiacou páskou, kým ich nakoniec pripevníte pomocou vzorových spón. Pomocou ostrej ihly prepichnete tetrapaky a zadnú stenu na dvoch miestach a upevnite ich k zadnej stene pomocou spón.



Aby ste mohli svoje vytvorené dielo zavesiť na stenu, urobte si na zadnej stene dva otvory a pripevnite na stenu pomocou klinčov.

Zadnú stenu, ale aj robotov si môžete ozdobiť ďalšími nálepkami podľa vlastného výberu. Nakoniec váš stojan naplňte 😊





HOTOVO

